

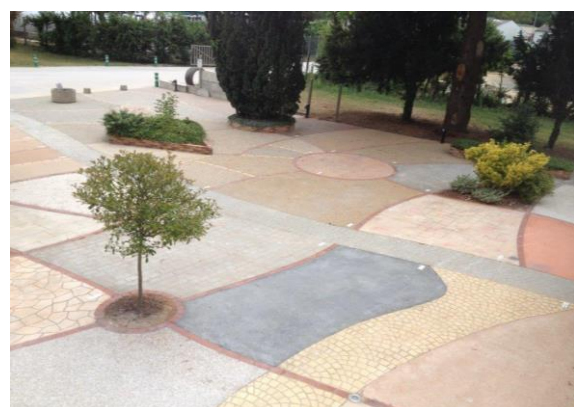
*Les bétons désactivés,*  
**La pierre à l'honneur**

## Présentation

Nous disposons d'une grande variété de gravillons de couleurs, tailles et formes différentes qui permettent de mettre en valeur esthétiquement les constructions ou aménagements existants tout en apportant une durabilité supérieure à 50 ans.

Nous créons même vos mélanges sur-mesure.

Venez choisir votre béton sur nos zones d'exposition et présentoirs présents sur nos centrales.





# Désactivés

## Description

Les **BETONS DESACTIVES** se caractérisent par l'incroyable diversité de granulats qui les composent.

Cela leur permet ainsi de s'intégrer dans tout environnement.

Ils permettent le déplacement confortable et sûr des piétons, des cycles et des véhicules.

Ils redynamisent l'espace public et privé et peuvent même créer une toute nouvelle ambiance.

En plus de tous ces avantages ils constituent un des matériaux de construction décoratif le moins cher du marché.

## Caractéristiques

Ce béton est prévu pour résister au gel / dégel ainsi qu'aux sels de déverglaçage.

C'est un béton conforme à la norme NF EN206/CN.

Il faut adapter l'épaisseur du béton au type trafic destiné ainsi qu'à la nature du support.

Ce béton peut-être approvisionné à l'aide de goulottes, tapis et pompes (quand la formule le permet) pour faciliter la mise en œuvre.

## Mise en oeuvre

Les **BETONS DESACTIVES** sont des bétons qui se mettent en œuvre comme des bétons classiques.

L'applicateur doit juste pulvériser, sur ce béton encore frais, un désactivant qui n'est autre qu'un retardateur de prise et venir entre 6h et 24h après le coulage pour enlever la couche de mortier superficiel et révéler ainsi le gravillon choisi.

Les précautions de mise en œuvre sont nombreuses, nous nous tenons à votre disposition pour plus d'explications.

Sa mise en œuvre s'adresse à des professionnels.

## Protection et entretien

L'application de produits de protection est fortement conseillée car ils facilitent l'entretien et pérennisent l'aspect esthétique du béton.

